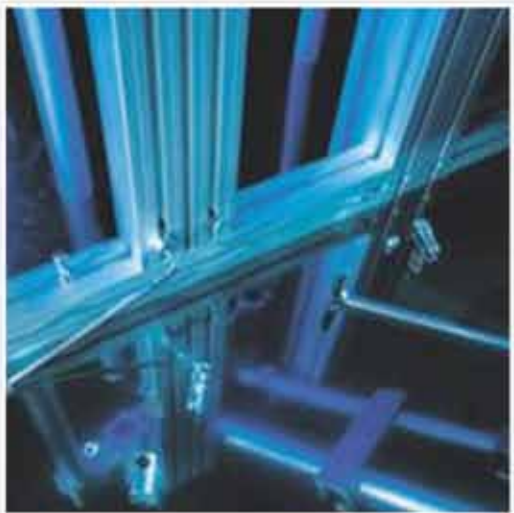




**Sistemul de  
asamblare din  
aluminiu cu multiple  
posibilități de  
construire**

## PVS ®



Sistemul de conectare a profilelor oferă soluții de structuri personalizate

## RVS ®



Sistem de prindere pentru țevi și tuburi pentru aplicații ajustabile



Sisteme de conectare brevetate pentru posibilități de conectare rapide și ușoare



O gamă de peste 150 profile și țevi diferite cu peste 1500 de accesorii



**KANYATHEK. Please order our electronic product library and design software on CD-ROM or for download on our website.**

**([www.kanya.com/Service/Kanyathek](http://www.kanya.com/Service/Kanyathek))**

**KANYA**

## Automatizări și industria utilajelor



Mașină de debitat transversal și longitudinal



Instalație de paletizare automată



Sistem de manipulare a ziarelor



Construcție transformabilă



Construcție de umplere



Dispozitiv de prindere și măsurare



Mașină de testare aripi avion



Automat de ștanțare și ambalare



Curățătorie



### Consultanță tehnică cu inginerii

care înțeleg cerințele clienților și dezvoltă mai departe ideile lor inovatoare



### Design eficient prin inginerii constructori

care propun oferte rapide, cu designul și lista de componente, folosind aplicații software de ultimă generație



### Prelucrări cu ajutorul personalului calificat

ce asigură executarea produsului finit cu precizie și cu costuri eficiente



### Asamblare finală cu specialiști

care oferă soluțiile la cheie, chiar și la locația dumneavoastră dacă este necesar

## Compartimente și sisteme de siguranță



Zonă de siguranță



Cabina de protecție împotriva prafului



Protecție acustică pentru ventilator



Dispozitiv de siguranță cu ușă automată



Cabină de protecție acustică



Cadru pentru spațiu de debavurare cu geam de siguranță



Cabină de testare



Automat de ștanțat cu carcasă acustică

## Spații de producție



Cadru de asamblare vagoane



Perete scule



Cărucior deshidratare



Raft depozitare obiecte lungi

## Posturi de lucru



Post de lucru



Post de lucru cu capelă



Post de lucru pentru instalări



Birou de lucru mobil

## Aplicații medicale și laboratoare



Echipament de umplere automat



Echipament laborator



Dispozitiv de sterilizare loturi



Instalație de poleire automată

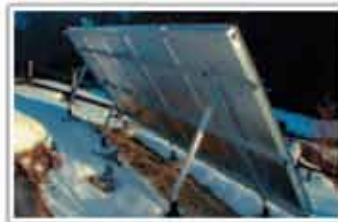
## Cercetare și tehnologie solară



Protecție dispozitiv laborator



Echipament laser pentru cercetare



Echipament solar



Stație de energie solară

## Aplicații speciale



Platformă observator



Model de cercetare avion de luptă



Remorcă pentru grădină



Doc pentru ambarcațiuni



**A** **VENTOR SICHERHEITSSYSTEME – AUTO-MATISIERUNG**  
Falkenau 11  
A-4690 Schwandenstadt  
Tel: 0043 (0)7673 80511-0  
Fax: 0043 (0)7673 80511-40  
e-mail: verkauf@ventor.at  
Internet: <http://www.ventor.at>

**B** **MAM S.A.**  
Industrie/Automation  
Rue de la Station 9-11  
B-1435 Mont St. Guibert  
Tel: 0032-10/657 012  
Fax: 0032-10/658 791  
e-mail: m.a.m.industrie@skynet.be

**BR** **ABG – INDUSTRIA COMERCIO LTDA.**  
Av. das Araucárias, 509 – Barigüi  
CEP 83707-000  
Araucária-Paraná-Brasil  
Tel: 0055-41/643 1384  
Fax: 0055-41/643 3628  
e-mail: [info@kanya.com.br](mailto:info@kanya.com.br)  
Internet: <http://www.kanya.com.br>

**CZ** **VISIMPEX a.s.**  
Seifertova 33  
CZ-750 02 Pířerov  
Tel: 00420 581/808 134  
Fax: 00420 581/808 505  
e-mail: [kanya@visimpex.cz](mailto:kanya@visimpex.cz)  
Internet: <http://www.kanya.cz>

**D** **Nord PLZ 1,2,3,4,5  
DRECKSHAGE GMBH & CO. KG**  
Walter-Werning-Straße 7  
D-33699 Bielefeld  
Tel: 0049-521/92 59-0  
Fax: 0049-521/92 59 289  
e-mail: [profile@dreckshage.de](mailto:profile@dreckshage.de)  
Internet: <http://www.dreckshage.de>

**D** **Süd PLZ 0,6,7,8,9  
KANYA DEUTSCHLAND GMBH**  
Meußelsdorferstraße 25  
D-95615 Marktredwitz  
Tel: 0049-9231/603 860  
Fax: 0049-9231/603 861  
e-mail: [info@kanya-deutschland.de](mailto:info@kanya-deutschland.de)  
Internet: <http://www.kanya-deutschland.de>

**DK** **JJ MEKANIK AS**  
Industriparken 17  
DK-4450 Jyderup  
Tel: 0045-59/25 81 00  
Fax: 0045-59/25 81 01  
e-mail: [info@jjmekanik.dk](mailto:info@jjmekanik.dk)  
Internet: <http://www.jjmekanik.dk>

**ESP** **IBALTEC SISTEMAS, S.L.**  
C/. Josep Soler, 74-76 bjs.  
E - 08310 ARGENTONA (Barcelona)  
Tel: 0034-93/756 11 53  
Fax: 0034-93/797 40 34  
e-mail: [info@ibaltec.com](mailto:info@ibaltec.com)  
Internet: <http://www.ibaltec.com>

**F** **BERNAY AUTOMATION S.A.**  
B.P. 451-1, Rue de Menneval  
F-27304 Bernay Cedex  
Tel: 0033-232/473 510  
Fax: 0033-232/430 188  
e-mail: [info@bernay-automation.com](mailto:info@bernay-automation.com)  
Internet: <http://www.bernay-automation.com>

**GB** **THINKING SPACE SYSTEMS Ltd.**  
Unit 2, The Quadrangle  
Abbey Park Industrial Estate  
Romsey  
Hampshire SO51 9DL, UK  
Tel: 0044-(0)1794/51 66 33  
Fax: 0044-(0)1794/51 66 32  
e-mail: [kanya@thinking-space.com](mailto:kanya@thinking-space.com)  
Internet: <http://www.kanya-uk.co.uk>

**I** **TECNO-CENTER S.R.L.**  
C.so Lombardia, 41  
I-10078 Venaria Reale (TO)  
Tel: 0039-011/455 11 21  
Fax: 0039-011/455 75 95  
e-mail: [info@tecno-center.it](mailto:info@tecno-center.it)  
Internet: <http://www.tecno-center.it>

**IL** **CONLOG LTD.**  
7 Leshem St.  
P.O. Box 3571  
IL-Petach-Tikva 49134  
Tel: 00972-3/926 95 95  
Fax: 00972-3/923 33 67  
e-mail: [conlog@conlog.co.il](mailto:conlog@conlog.co.il)  
Internet: <http://www.conlog.co.il>

**J** **MIWA CO. LTD.**  
No. 632, SEKO 2-chome  
Moriyama-ku  
J-Nagoya 463 0068  
Tel: 0081-52/795 60 11  
Fax: 0081-52/795 33 66  
e-mail: [postmiwa@miwa-inc.co.jp](mailto:postmiwa@miwa-inc.co.jp)  
Internet: <http://www.miwa-inc.co.jp>

**NL** **TEVEL COMPONENTS BV**  
Endepoelstraat 4  
NL-6942 GL Didam  
Tel: 0031-(0)316/342 815  
Fax: 0031-(0)316/343 086  
e-mail: [components@tevel.nl](mailto:components@tevel.nl)  
Internet: <http://www.tevel.nl>

**PL** **TABAL Sp. J.**  
ul. Energetyków 14  
PL-20-468 Lublin  
Tel: 0048-(0)81/749 09 11  
Fax: 0048-(0)81/749 01 28  
e-mail: [kanya@tabal.pl](mailto:kanya@tabal.pl)  
Internet: <http://www.tabal.pl>

**RU** **SERVOTECHNICA ZAO**  
22, Vyborgskaya str.  
125130 Moscow, Russia  
Tel: 0007 495/797 8866  
Fax: 0007 495/450 0043  
e-mail: [info@servotechnica.ru](mailto:info@servotechnica.ru)  
Internet: <http://www.servotechnica.ru>

**S** **EIE MASKIN AB**  
Vassgatan 3  
S-41502 Göteborg  
Tel: 0046-31/707 48 00  
Fax: 0046-31/19 52 55  
e-mail: [eie@eie.se](mailto:eie@eie.se)  
Internet: <http://www.eie.se>

**USA** **A-LINE CORPORATION**  
1303 Upper Asbury Ave  
Charlotte NC 28206 – USA  
Tel: 01-704/332-1059  
Fax: 01-704/332-4729  
e-mail: [sales@aline1.com](mailto:sales@aline1.com)  
Internet: <http://www.aline1.com>

**RO** **ARDACO TEHNIC METAL SRL**  
Str. Valea Bârбуșii, Nr. 1  
Câmpulung,  
Argeș, România  
Cod poștal: 115100  
Tel./Fax: 0248 533 436  
0248 533 437  
E-mail: [office@ardacometal.ro](mailto:office@ardacometal.ro)  
[vanzari@ardacometal.ro](mailto:vanzari@ardacometal.ro)

**Headquarter**

KANYA AG/SA/Ltd. | Neuhofstrasse 9 | CH-8630 Rütli | Switzerland  
Phone: +41 (0)55 251 58 58 | Fax: +41 (0)55 251 58 68 | [info@kanya.com](mailto:info@kanya.com) | [www.kanya.com](http://www.kanya.com)

**Flexibilitate mare**

mulțumită sistemului de asamblare modular și multifuncțional. Nu există limite pentru soluțiile posibile.

**Soluții inovative**

bazate pe o experiență de peste 30 ani, cu nenumărate aplicații realizate

**Termen de livrare scurt**

mulțumită stocurilor noastre mari de profile, țevi și accesorii aproape de dumneavoastră

**Cea mai bună calitate și cele mai bune servicii**

Bazate pe procese optimizate, sisteme IT personalizate și angajați cu înaltă calificare.



**Connecting Solutions**

**ARDACO TEHNIC METAL SRL**

Str. Valea Bărbușii, Nr. 1,  
CÂMPULUNG, ARGEȘ, ROMÂNIA

Cod poștal: 115100

Tel./Fax: 0248 533 436

2480 533 437

E-mail: [office@ardacometal.ro](mailto:office@ardacometal.ro)

[vanzari@ardacometal.ro](mailto:vanzari@ardacometal.ro)

May only be reproduced in whole or in part  
with the permission of KANYA AG,  
Switzerland.

The right to make modifications is reserved.  
Copyright by KANYA AG, Switzerland  
ISO 9001:2000